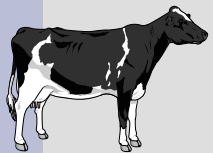


Telad



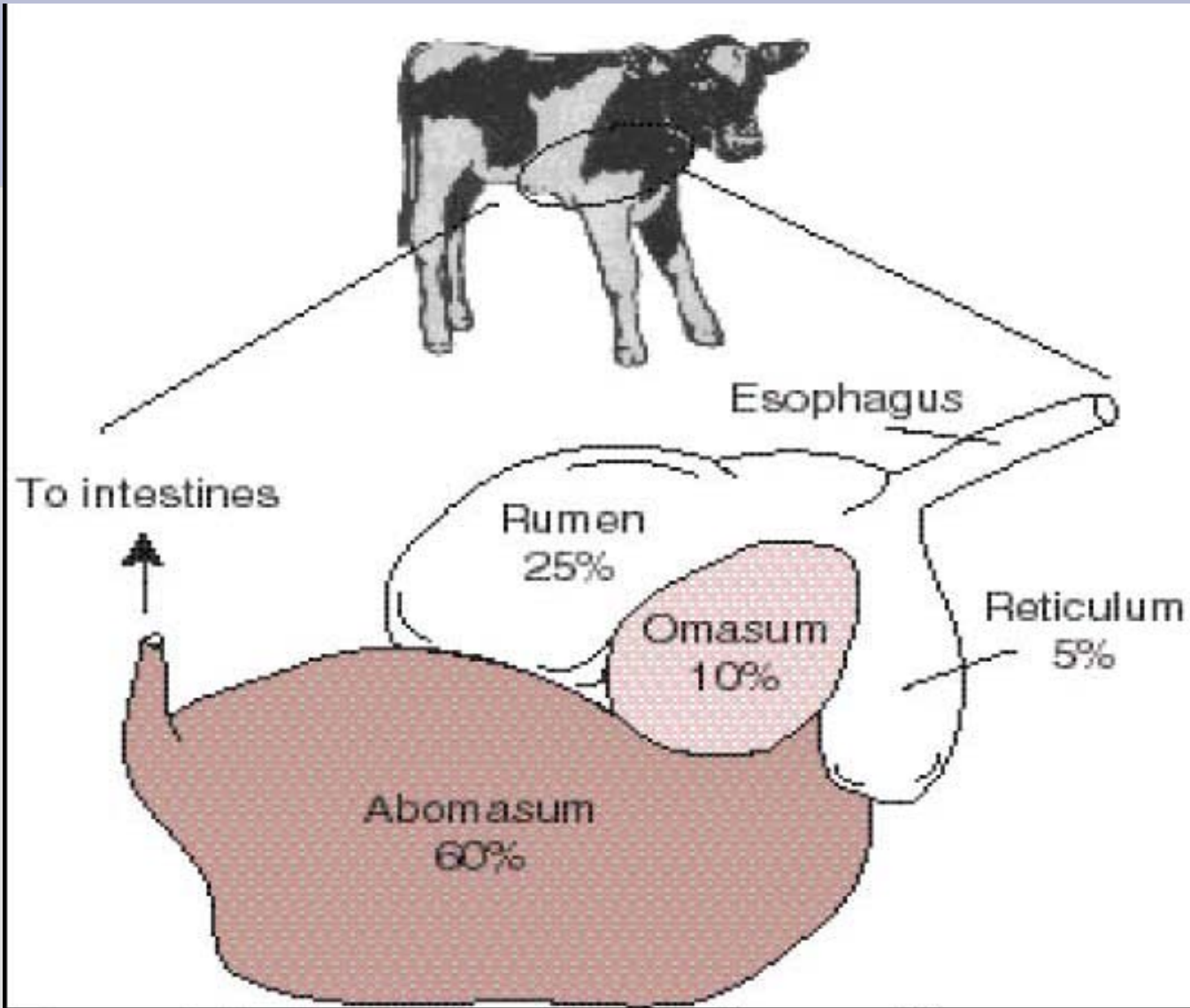
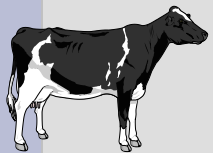
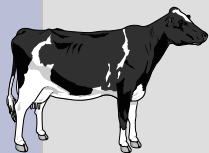


Figure 3.1: Stomachs of a newborn calf



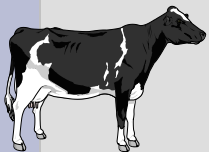
Ciljevi u proizvodnji teladi

Unos kolostruma nakon rođenja	< 3 h
Unos kolostruma (litara)	1 – 1,5
Razdoblje napajanja (nedelja)	8 – 10
Početak prihrane starterom (dani)	> 5
Dnevni prirasti (g)	> 850
Težina pri odbiću (kg)	90 – 100
Konzumacija startera pri odbiću	> 1,5 kg
Gubici (%)	< 5



Problem

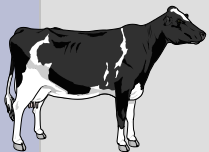
- Telad previse kasno dobiva kolostrum.
- Kolostrum ne sadrži dovoljno obrambenih materija (imunoglobulini, imunoalbumini, antitela)
- Kolostrum ne sadrži dovoljno vitamina.



IBEKA MILK

Mleko za brzi razvoj buraga i creva

- **Sušeni pivski kvasac za poticaj apetita.**
- **Fino mleveno laneno seme štiti crevnu sluzokozu.**
- **Visoko probavljive biljne masti s tačkom topljenja ispod telesne temperature.**
- **Probiotici za regulisanje mikroflore u digestivnom traktu.**
- **Groždani šećer štiti od uzajamnog sisanja.**



Razvoj buragovih resica pri različitim načinima ishrane

Sluzokoza buraga teladi u uzrastu od 8 ned.



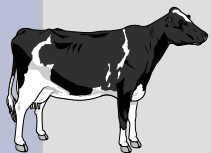
Isključivo mleko



Mleko & seno



Mleko & žitarice



Na šta treba paziti pri napajanju?

Koncentracija napitka: 125 g / l vode



Preniska:

Depresija rasta, dlaka lošeg kvaliteta



Previsoka:

Proliv, ostaci hrane u posudi za napajanje

Temperatura napajanja: 38 – 40 °C



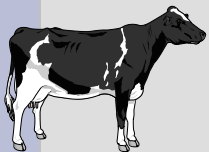
Previsoka (> 42 °C):

Oštećenja sluzokoze sirišta



Preniska (< 32 °C):

Opada probavljivost hranjivih materija



Izgled i struktura startera za telad

