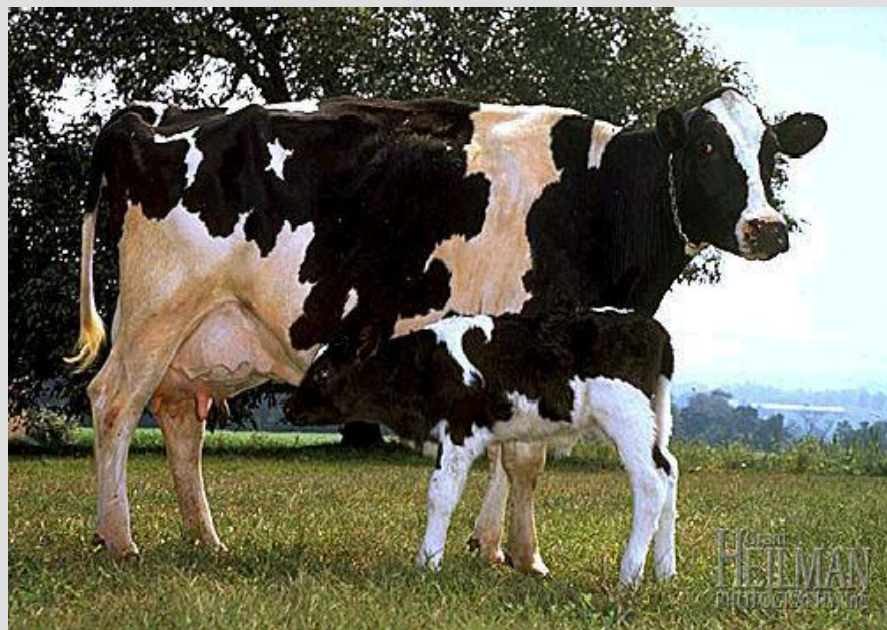
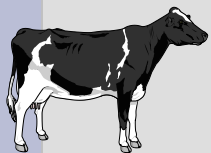
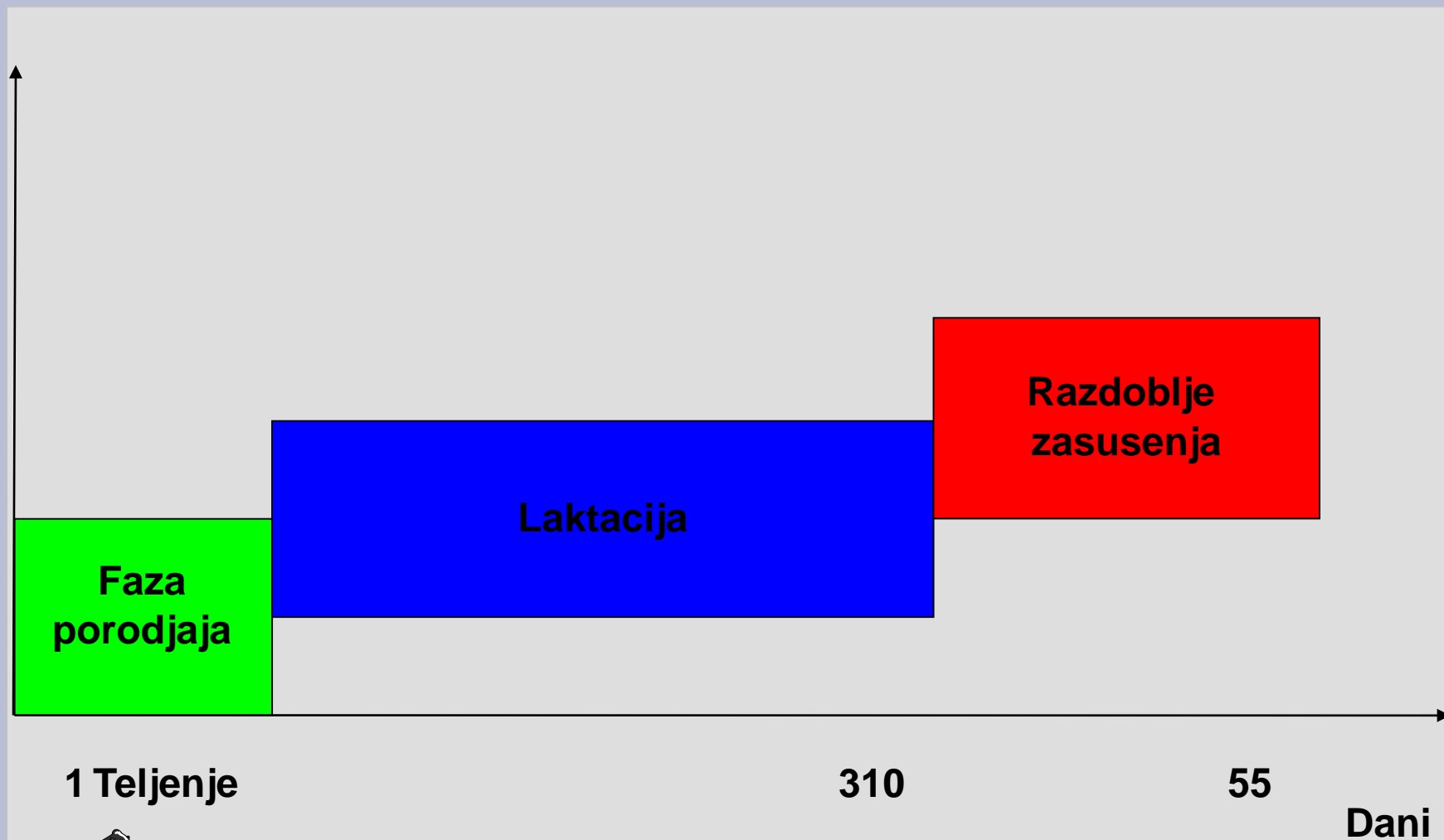


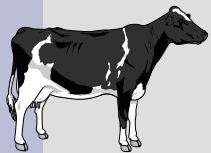
GOVEDARSTVO



Pregled životnih i proizvodnih faza



Faza zasusenja

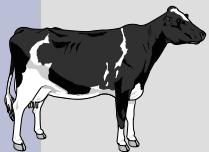


Zašto je ishrana zasušenih krava toliko važna ?

Jer: Prvi dan nove laktacije je prvi dan zasušenja, a ne prvi dan nakon teljenja!

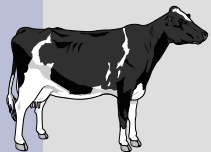


Zdravlje
Proizvodnja
Prihod



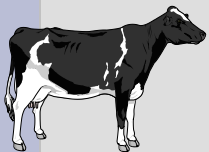
Problem

- Krave se u razdoblju zasusenja nedovoljno pripremaju za laktaciju.
- Promena hrane
- Ne provodi se konsekventna proflaksa mlečne groznice



Učinci

- **Nedovoljna konzumacija hrane u laktaciji**
- **Loše iskorištavanje hrane u buragu**
- **Smanjenje proizvodnje mleka**
- **Slabiji sastav mleka**
- **Učestala pojava metaboličkih bolesti (npr. ketoze).**
- **Loše zdravlje papaka**
- **Manjkavo zdravlje vimena**
- **Mlečna groznica (klinička i subklinička)**





§ 1: Svaku komponentu davati svakog dana



§ 2: Umešati sve komponente

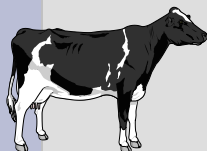
- **Uzdržne potrebe plus 10-12 kg mleka iz energije**
- **Uzdržne potrebe plus 12-14 kg mleka iz proteina**
- **12-14 kg konzumacije suve materije**



Koncentracija energije: 5,5 do 5,7 MJ NEL / kg ST

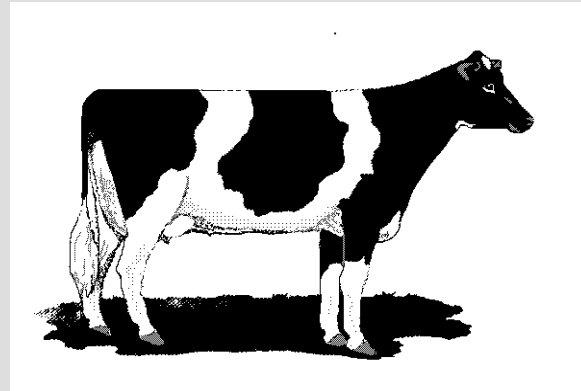


Koncentracija proteina: 120 - 130 g XP / kg ST

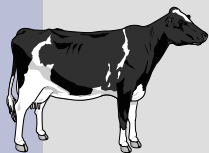


Zašto davati svaku komponentu svakog dana?

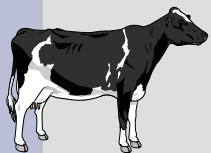
Kod izuzeća nekog hraniva sastav biomase menja se u roku od tri dana.



Kod uvođenja novog hraniva sastavu biomase potrebno je 30 dana za postizanje 100 % -tnog učinka.

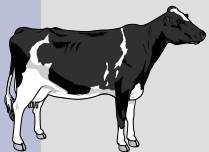


Faza porodjaja

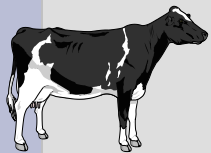


Ciljevi

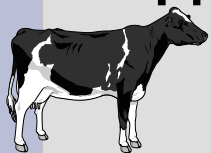
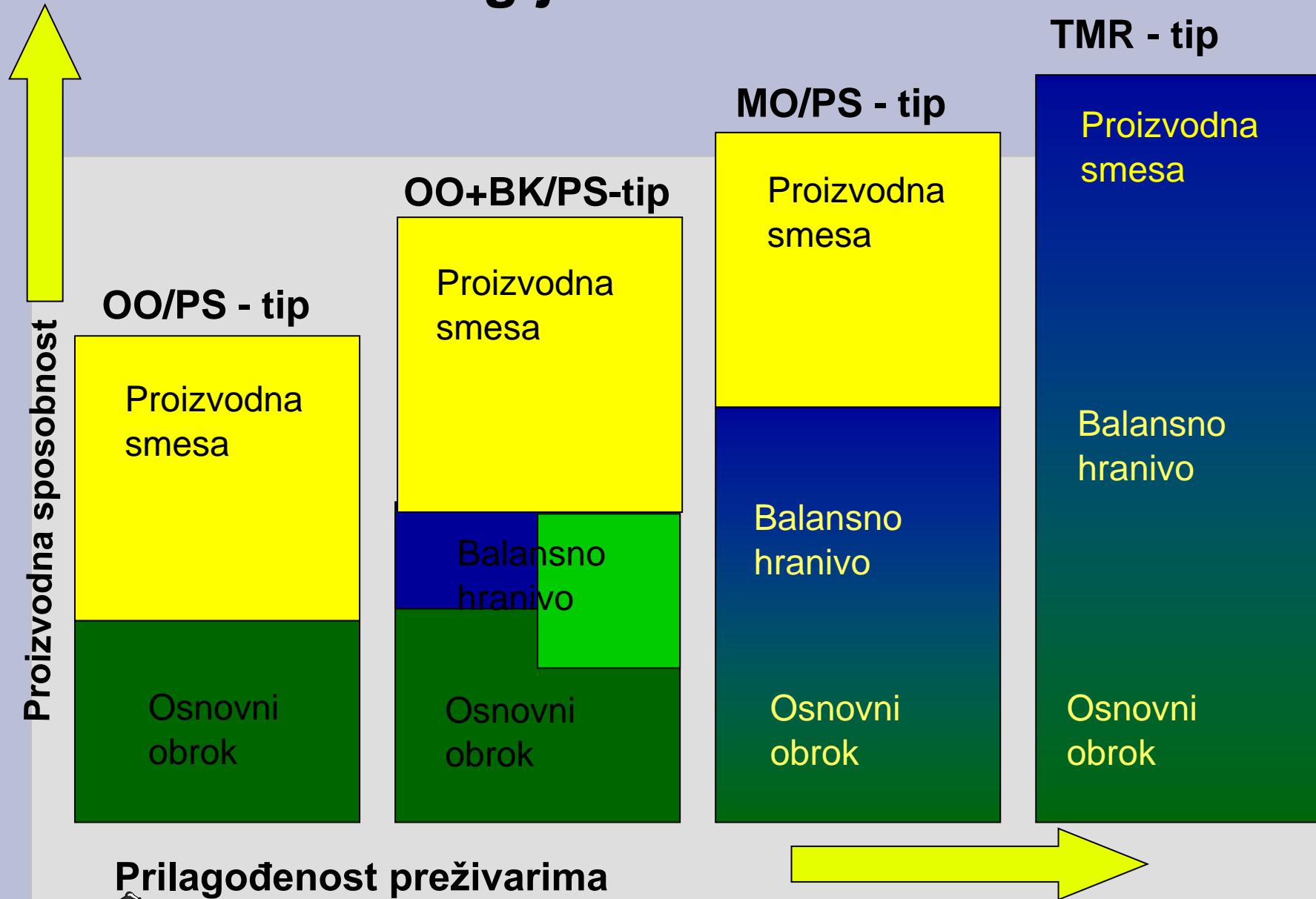
- Krava nakon teljenja treba što prije postati čila.
- Brza i visoka konzumacija hrane neposredno nakon teljenja.
- Brzo punjenje buraga radi sprečavanja dislokacije sirišta.
- Stimulacija buraga.
- Sprečavanje poremećaja metabolizma.
- Brzo izbacivanje posteljice.



Laktacija



Strategije ishrane mlečnih krava

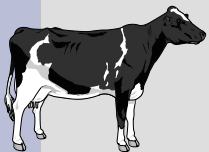


Problem

Visoka proizvodnja mleka često se ne može pokriti hranom.

Uzroci:

- **Nedovoljno energije u obroku.**
- **Preniska konzumacija hrane na početku laktacije.**
- **Preniska pretvaranje hranjivih materija u buragu.**
- **Prenizak sadržaj hranjivih materija u hrani.**

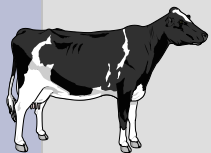
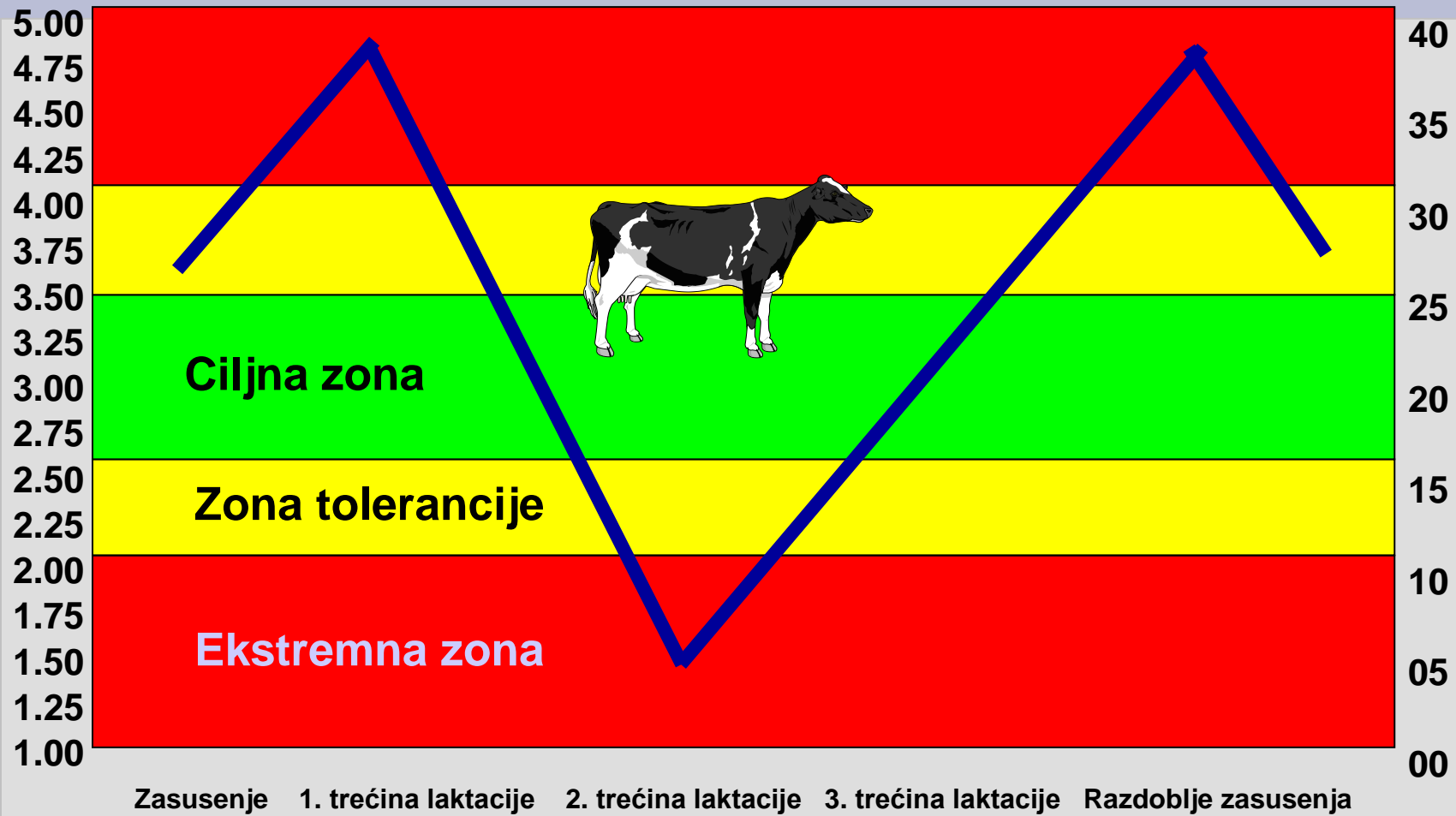


Posledica

Stalne oscilacije telesne kondicije

Body Condition Score (U)

Debljina leđne slanine (mm)



Učinci

- **Teška teljenja i mlečna groznica (klinička i subklinička).**
- **Smanjena konzumacija hrane na početku sledeće laktacije.**
- **Poremećaji metabolizma (ketoza)**
- **Smanjena plodnost ($IO > 1,6$ / međutelidbeno razdoblje > 400 d / dan laktacije stada > 170).**
- **Smanjenje proizvodnje mleka.**

