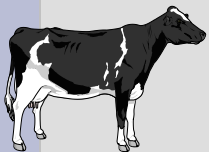


Ciljevi u proizvodnji mleka

- **> 25 litara mleka / dan**
 - **90% teladi / god.**
- **mlečna mast 4,0 - 4,3%**
 - **proteini mleka 3,4%**
 - bakterije < 50.000**
- **somatske celije < 400.000**
 - **remont 25% god.**

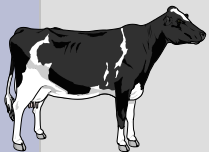


IBEKA PANTO KR 60

koncept za mlecne krave



- Visok sadržaj Cinka i Biotina - za dobar izgled kože, dlake i papaka.
- Optimalan nivo VITAMINA - povećavaju otpornost i pospešuju metaboličke procese.
- VITAMIN E i SELEN - utiču na plodnost i jasnu izraženost estrusa.
- VITAMIN A - zaštitnik epitela, čuva vime i reproduktivne organe.
- NIACIN - za prevenciju ketoze
- HELATNI oblici MIKROELEMENATA - za bolji imunitet i manji broj somatskih ćelija u mleku.
- PUFERI - za stabilan pH u buragu i bolju proizvodnu sposobnost životinja.
- Kvalitetan izvor MAGNEZIJUMA i SUMPORA - za stabilizaciju zdravlja životinja i proizvodnje mleka.

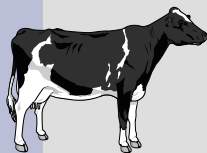


INBERG SUPERKRAFT C 30 – dopunska smesa za muzne krave

**Amino-proteinski kompleks
Protektirani proteini**

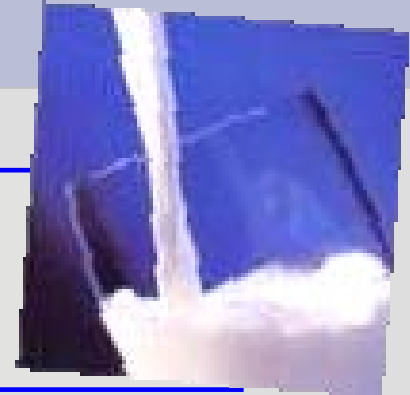


**veća količina mleka
više mlečne masti
više proteina u mleku
poboljšana plodnost
povećana konzumacija hrane
zaštita od gubitka težine
= optimalan BCS**

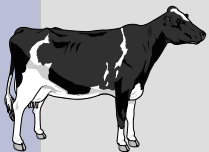


INBERG GOLDKRAFT – gotova smesa za muzne krave

**Gotova krmna smesa
Protektirani proteini+Power Mix**



**veća količina mleka
više mlečne masti
više proteina u mleku
poboljšana plodnost
povećana konzumacija hrane
zaštita od gubitka težine
= optimalan BCS**



Nije na odmet ponoviti

- Uvek pripremite svež i ukusan obrok, sa dovoljnom količinom sveže vode.
- Ne menjajte sastojke obroka tokom godine, koristite uvek ista hraniva.
- Preporučujemo upotrebu najmanje 150 gr. KR 60 na dan. Još bolje - 10 g. KR 60 za 1 litar mleka.
- Poželjan izgled krava u objektu:
 - -80% krava u boksu mora da leži.
 - -80% krava koje leže, treba da preživa.
 - -80% krava koje stoje, treba da jede.
 - -20% krava koje stoje, treba da žvaće.
- Na ovaj način možete svaki dan kontrolisati stanje vaših krava.
- Jednostavan obrok svodi mogućnost greške na minimum.

